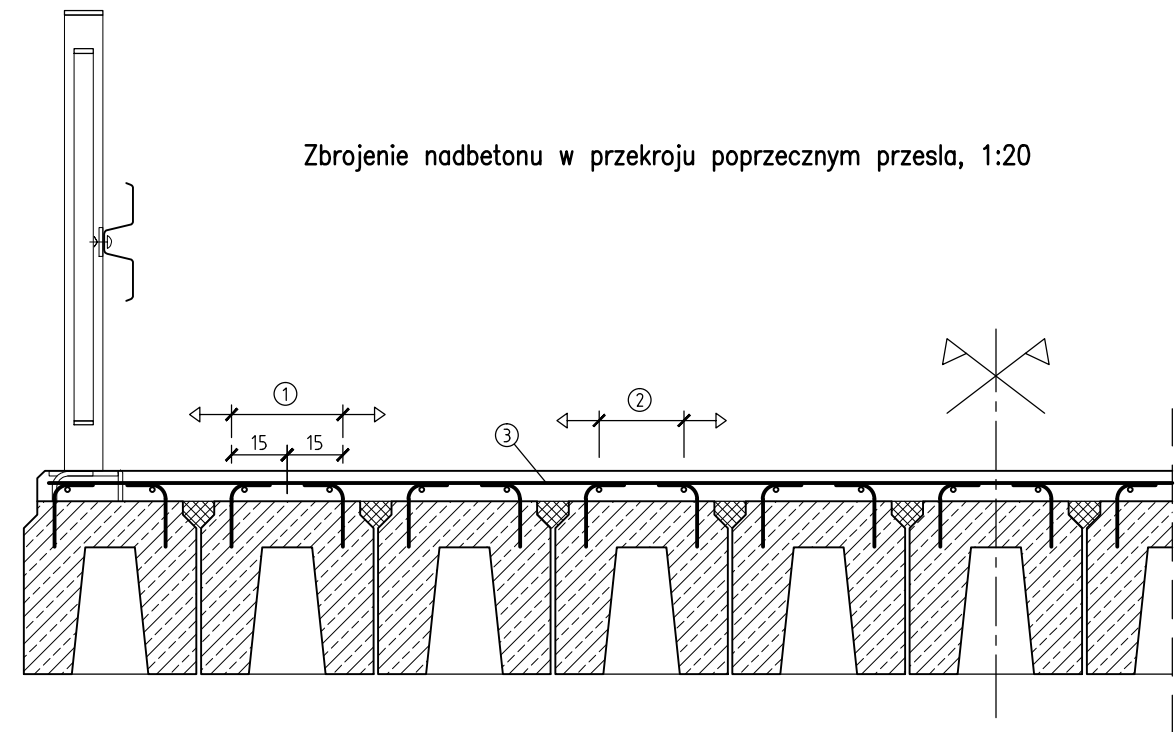
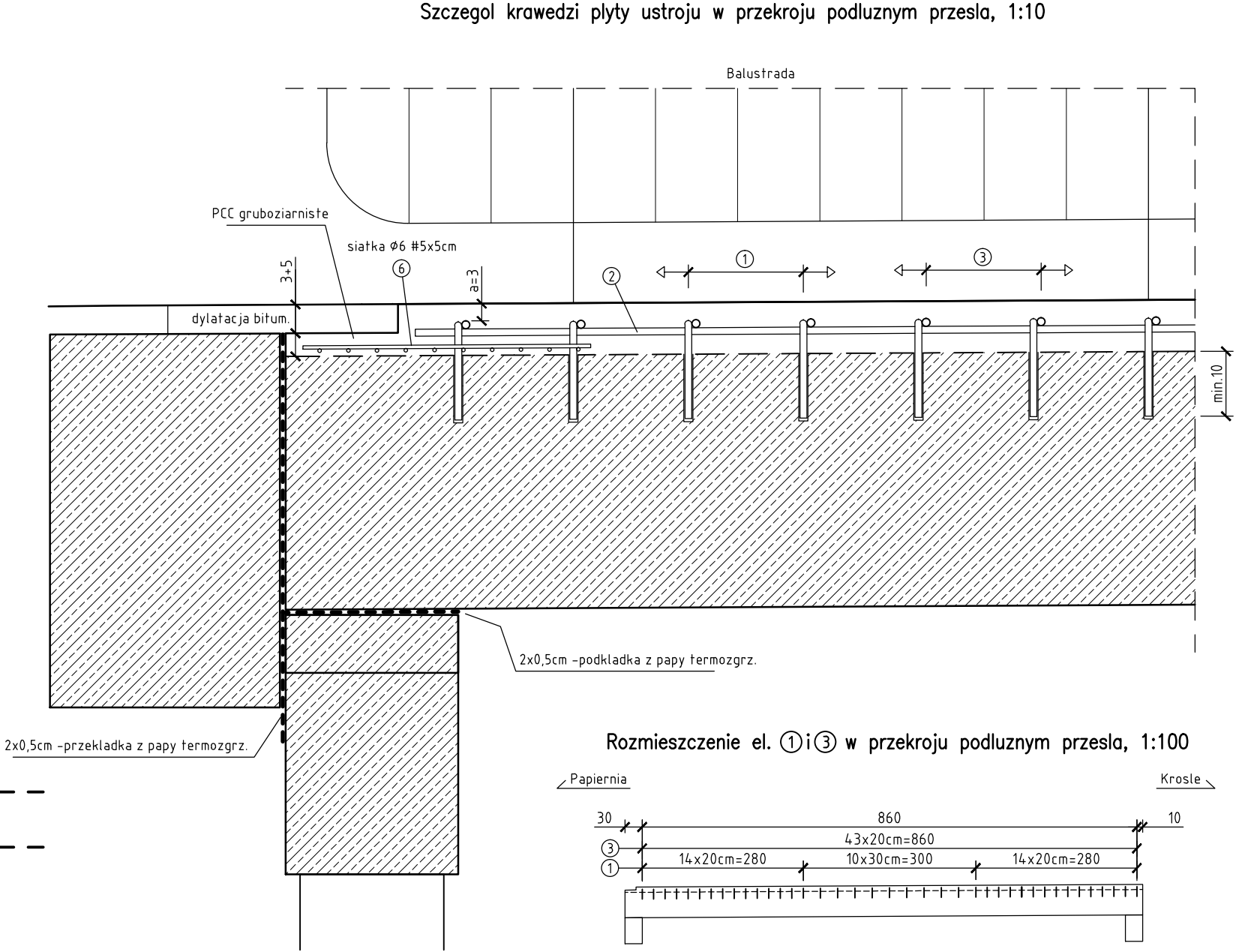
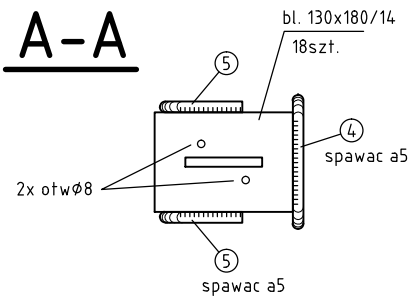
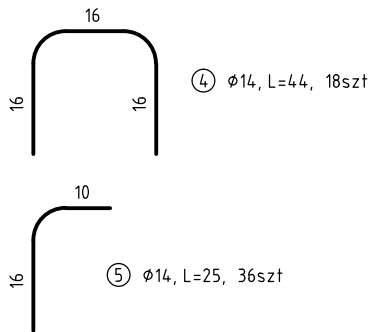
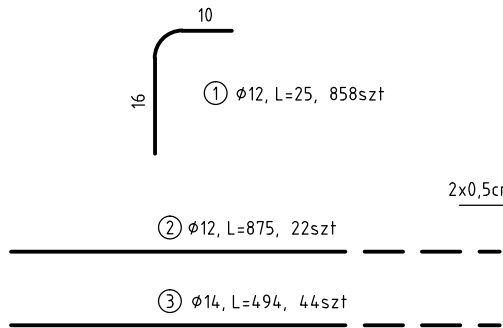
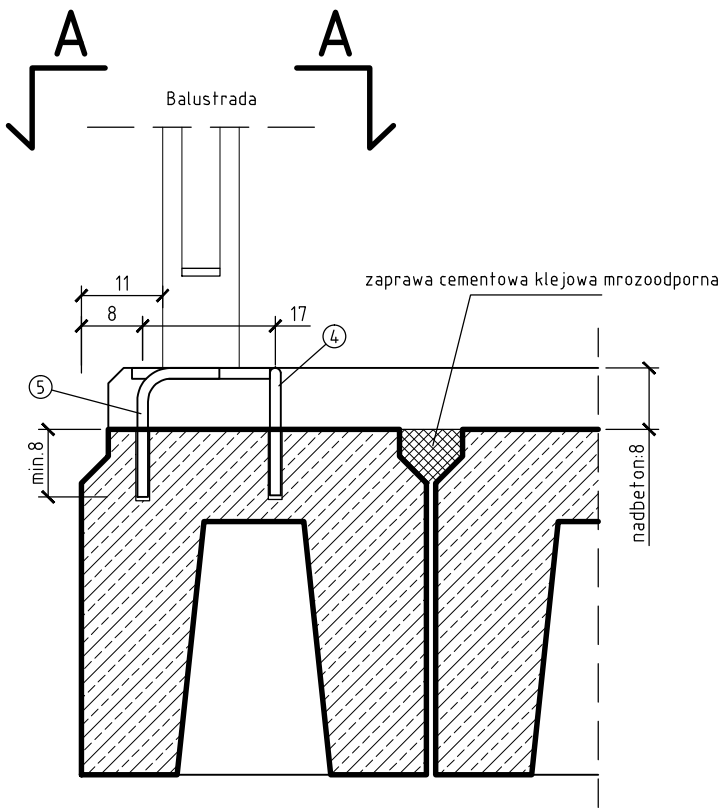


Remont mostu na rzece Czarna w miejscowosci Papiernia w km2+590 (drogi gminnej nr 369006T Papiernia-Krosle).

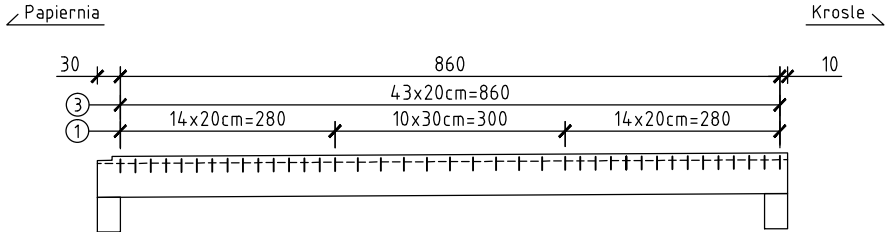
Rys.8. Szczegoly remontu przesla.



Szczegol kotwienia w przekroju poprzecznym przesla, 1:10



Rozmieszczenie el. ①i③ w przekroju podluznym przesla, 1:100




Zestawienie stali zbrojeniowej

Nr	$\phi$ [mm]	dlugosc [cm]	ilosc [szt]	A-IIIIN; BS1500		
				$\phi 6$	$\phi 12$	$\phi 14$
①	12	25	858	—	214,5	—
②	12	875	22	—	192,5	—
③	14	494	44	—	—	217,4
④	14	44	18	—	—	8,0
⑤	14	25	36	—	—	9,0
⑥	6	1200	14	168,0	—	—
dlugosc razem [m]				168,0	407,0	234,4
masa 1mb. [kg]				0,222	0,887	1,21
masa razem [kg]				37,3	361,1	283,7
masa ogolem [kg]				682,1		

RAZEM MATERIAŁY

Stal zbrojeniowa A-IIIIN: 682,1kg  
Beton C30/37: 3,6m3  
PCC gruboziarniste: 40dm3  
Zaprawa cementowa klejowa: 40dm3  
bl. 130x180x14 (stal S235): 18szt.

Kotwie osadzic na zywice.

Wykonawca: Biuro Projektowe VEGMAR sp. zoo ul.Dembego 12 lok.14, 02-796 Warszawa	
 Inwestor: Gmina Rakow 26-035 Rakow, ul.Ogrodowa 1	
Inwestycja: Remont mostu na rzece Czarna w miejscowosci Papiernia w km2+590 (drogi gminnej nr 369006T Papiernia-Krosle).	
Lokalizacja: woj. swietokrzyskie, powiat kielecki, Gmina Rakow obreb 0014 Papiernia, dzialki nr: 104, 103/2, 89 i 67 odreb 0021 Smykow, dzialka nr: 208/2.	
Stadium: Projekt Budowlano-Wykonawczy.	
Rys. nr.8: Szczegoly remontu przesla.	
Opracowal: mgr inz. Zbigniew Malewicz upr. proj.: SWK/0164/P00M/04	skala 1:10 1:20 1:100
Sprawdzil: inz. Jerzy Polt upr. proj.: KL346/91	
Data: marzec 2019	